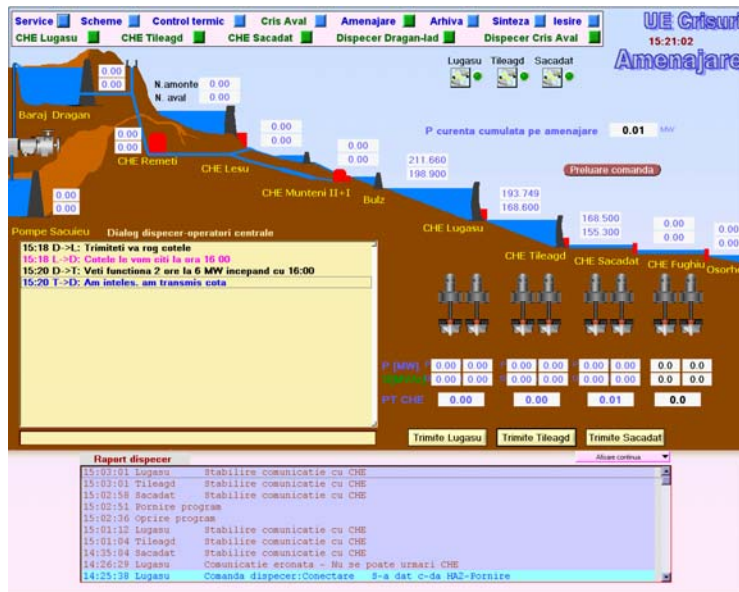


Programe implementate la nivelul sistemelor SCADA din centralele hidroelectrice

- 3 pachete program specifice „Lugasu”, „Sacadat”, „Tileagd” implementate pe serverele de proces din centralele hidroelectrice
- 3 pachete program specifice „Tileagd_urmarire”, „Lugașu_urmarire” sau „Săcădat_urmarire”- implementate pe consolele de operare duale din centralele hidroelectrice
- 3 pachete program specifice stației de diagnoză și mentenanță implementate pe calculatoarele specifice.
- 12 pachete programe (cate 4 pentru fiecare centrală) - implementate în automatele programabile din centralele supravegheate.



Caracteristici tehnice și funcționale ale echipamentelor de la nivel DH:

- număr de centrale dispecerizate: 3
- număr de console operator de dispecerizare: 2 conectate în rețea LAN
- funcții principale: router de comunicație, server de baze de date de măsurători, sistem video wall, stație de analize
- număr de stații de lucru pentru servicii funcționale și interfața personal de conducere: 3 conectate în rețea LAN
- securizarea accesului: sistem de parole pe 3 nivele ierarhice
- număr interfețe operator: 50
- număr elemente dinamice pe interfață: 200 ÷ 450
- viteză de comunicație de date DH DLC: 4800, 9 600, 19 200 bauds
- echipament de comunicație de date: modem pe linie dedicată/comutată sau radio GSM
- rată de investigare a mărimilor numerice: 1 s
- rată de investigare a mărimilor analogice: 1 s pentru mărimi investigate prin PLC, 1,5 s pentru mărimi investigate prin porturi seriale
- rata de actualizare a datelor pentru centrale: 30s
- raport sintetic de evenimente și comenzi global și pe fiecare centrală
- Generează și exploatează baze de date de măsurători în format standard
- Masuratorile preluate sunt convertite în baze de date relationale de tip SQL
- Ceas de timp real preluat de la satelit și transmis sincron în toată amenajarea



Programe implementate la nivelul SCADA Dispecer AHE Cris

- 2 pachete program „Dispecer”, „Dispecer Dual” - implementate pe sistemele de calcul server operator 1-2
- 1 pachet program „Dispecer urmarire” pe calculatoarele pentru servicii funcționale și personal de conducere
- 2 pachete program „DB_Dispecer” și „Caiet Director” implementate pe serverul bazei de date
- 1 pachet program – „TransProMent” implementat pe stația de analize

Referințe: SC Hidroelectrica SA Sucursala Hidrocentrale Oradea